

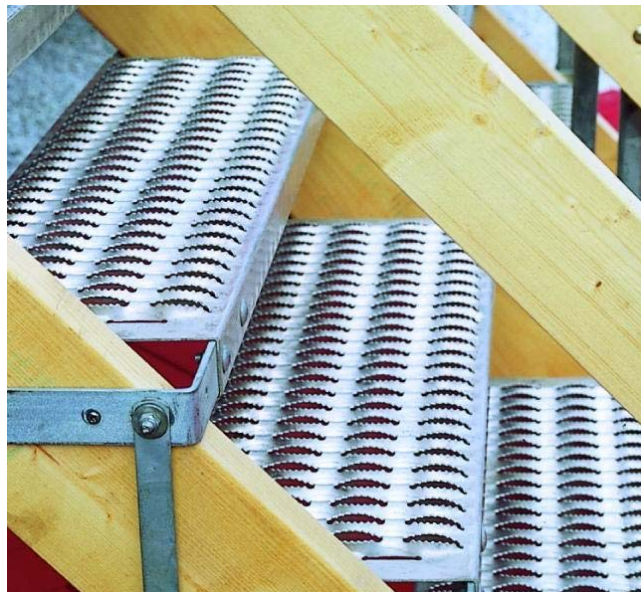


HBYGEPLADSTRAPPE

Montagevejledning



Byggepladstrappe



HÜNNEBECK BYGGEPLADSTRAPPE

- Let at montere og håndtere
- Trappen forlænges og afkortes nemt
- Skridsikre trin
- Ekstra sikkerhed med knælister og gelænder
- Fremstillet med trin i aluminium
- 5 års garanti mod gennemtæring
- Standardbredde 80 cm, 100 cm på bestilling

Vare nr.	Højde m	Antal trin	Antal gelænderstolper
-	1,0	5	4 (2 stk./side)
-	1,5	8	4 (2 stk./side)
-	2,0	11	6 (3 stk./side)
-	2,5	13	6 (3 stk./side)
-	3,0	16	6 (3 stk./side)
-	3,5	18	8 (4 stk./side)
-	4,0	21	8 (4 stk./side)
621001	Trappetrin	vægt 5,5 kg	
621002	Gelænderstolpe	vægt 3,0 kg	

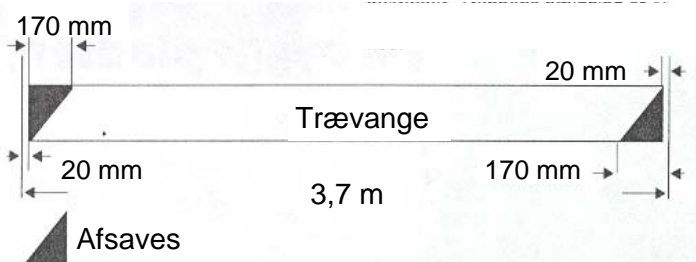
Trappen leveres excl. træ til vanger, gelænder og knælister

Produktbeskrivelse - Montagevejledning

Sikkerheden optrappes

Hünnebecks byggepladstrappe har naturligvis skridsikre trin, som gøre det sikkert at færdes på trappen i al slags vejr.

Som standard sikkerhedstilbehør er trappen forsynet med både knæliste og gelænder. Trappens hældning er 45 grader, hvilket gøre det let at gå op og ned.



Eksempel: Trappens højde = 2,5 m.
Trævangernes længde bliver hermed 3,7 m

Dette kræver 3 stk. gelænderstolper pr. side og 13 trin.

Let at montere og håndtere.

Når trappen ikke bruges, foldes den sammen som en harmonika og optager et minimum af plads.

Ved montering trækkes den blot ud og stives af med trævanger, der nemt føres på plads langs trine. Ligeledes monteres gelænderstolperne let med 2 bolte.

Stærk - med garanti

Hünnebeck trappen er fremstillet i varmforzinket stål med trin af aluminium, der sikrer stor styrke og meget lang levetid under selv ekstreme belastninger på byggepladsen.

Derfor giver vi 5 års garanti mod gennemtæring.

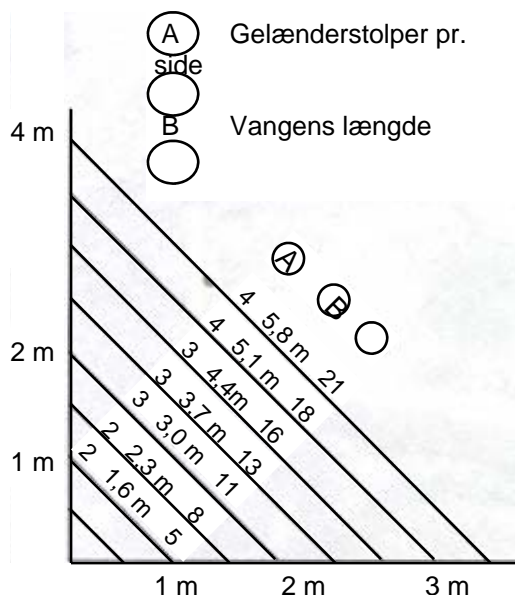
Trappens længde kan tilpasses ethvert behov.

På skemaet kan ses, hvor lange vanger og hvor mange trin, der behøves ved højder på op til 4 meter. Trappen forlænges og afkortes nemt - det eneste man skal gøre er at løsne / stramme 2 bolte.



Prisen er holdt på laveste trin.

På trods af trappens høje kvalitet og store flexibilitet er den blandt de mest økonomiske på markedet.



Beregning af vangelængder, trin og stolper.

Som vange anvendes en træplanke med dimensionerne 50x150 mm (2"x6").

For at opnå optimal bæreevne skal planken være uden gennemgående knaster og sprækker. Til gelænderet anvendes 50x100 mm (2"x4").

Harsco Infrastructure Danmark A/S

Hovedkontor / Head Office:

Vassingerødvej 25
DK-3540 Lyngø
Denmark

Telefon: +45 70 13 31 00
Telefax: +45 70 13 31 13
info@huennebeck.dk
www.huennebeck.dk

Afdeling / Branch Office:

Irlandsvej 2
DK-8450 Hammel
Denmark

Telefon: +45 70 13 31 00
Telefax: +45 86 96 07 50

HARSCO
INFRASTRUCTURE