



Bland aldrig system- komponenter

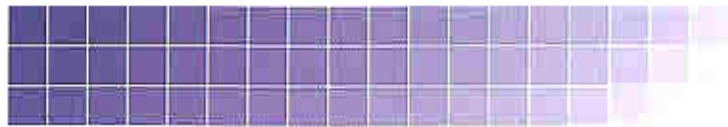


SGD-BERA
stilladsteknik

HÜNNEBECK 



HAKI
FOR MORE THAN 20 YEARS



SSD virke og formål

SSD arbejder for at det danske marked bliver forsynet med velgennemprøvede og sikre stilladssystemer, hvor materiel fra forskellige leverandører ikke bygges sammen.

Sammenbygning af materiel fra forskellige leverandører indebærer åbenlyse risici for person- og materiel-skader, samt usikkerhed vedrørende ansvarsforhold.

Foreningen skal også være bindeled til myndigheder og andre, som kan påvirke medlemmernes og markedets interesser.

Samarbejde om sikkerhed

HAKI, HÜNNEBECK og SGD-BERA er tre virksomheder som i konkurrence med hinanden udvikler og sælger stilladssystemer.

Nu samarbejder virksomhederne i den nydannede forening, Systemstilladsleverandører i Danmark, om blandt andet at forhindre at de gennemtestede systemer svækkes med piratdele.

Medlemskab kan opnås af leverandører som producerer og/eller markedsfører originale stilladssystemer på det danske marked. Disse leverandører påtager sig det fulde ansvar for egne systemer og sørger for, at disse på alle måder følger gældende sikkerhedsbestemmelser og krav fra myndigheder. Medlemmerne markedsfører ikke systemkomponenter udelukkende for at erstatte originaldele i andre stilladssystemer.

Vi vil ikke have vore systemer blandet med piratdele

Baggrunden for at danne SSD er, at vi har konstateret, at vore stilladssystemer er blevet bygget sammen med piratdele, som ikke opfylder gældende konstruktions- og kvalitetskrav.

Som bekendt er intet system stærkere end det svageste led, og når systemer blandes, er der åbenlyse risici for personskader og uklare ansvarsforhold.



Vore stilladssystemer

Medlemmerne i SSD har alle et kvalitetstyringsystem.

Produkterne er godkendt i flere europæiske lande.

Medlemmernes stilladser er certificeret og testet iht. EN 12810 og EN 12811, som bl.a. foreskriver, at der skal foreligge en statisk beregning, hvis der ikke er tale om en systemopstilling iht. brugsvejledningen.

Dette er altid tilfældet, når originale systemkomponenter blandes med ikke originale.

Konstruktionsberegningen skal indeholde en styrke- og stabilitetsberegning.



Vi tilbyder total kundeservice

Tekniske beregninger

Manualer/monteringsvejledninger

Sikkerhedsanvisninger

Kundetræning



Er det risikoen værd?

Sammenblandede komponenter kan resultere i:

Kompromis med sikkerheden

Mistede menneskeliv

Tabt produktgaranti

Dårligt ry

Sagsanlæg

Problemer med ansvars- og produktforsikringen





SGD-BERA
stilladsteknik

HÜNNEBECK 



For information: +45 7025 7521

+45 7013 3100

+45 4484 7766

Systemstilladsløvere i Danmark | E-mail: info@dontmixit.dk | www.dontmixit.dk